

174 500€

Hors frais de notaire

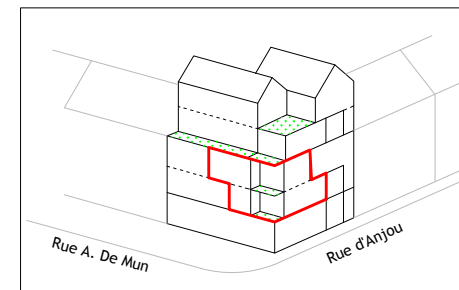
sonadev
Territoires Publics

6 place Pierre Sépard
44600 Saint-Nazaire

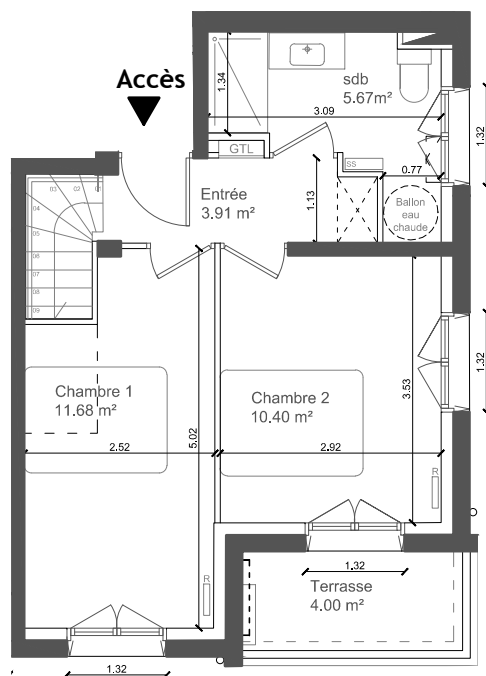
"Le Guérandais"

Immeuble de 6 logements
40 Rue Albert de Mun
44600 Saint-Nazaire

NIVEAU R+2



Logement	Niveau	Type
2	1	T3



NIVEAU R+1

TABLEAU DES SURFACES	
Entrée	3.91 m ²
Chambre 1	11.69 m ²
Chambre 2	10.40 m ²
Salle de bain	5.67 m ²
Séjour / Cuisine	30.95 m ²
WC	4.31 m ²
TOTAL Surface habitable	66.93 m²
Terrasses	8.00 m ²

Plan de commercialisation		
indice 01	indice 02	indice 03

Maître d'oeuvre :
SARL Vendredi Architecture & Urbanisme

Echelle 1:100ème

Document non contractuel.

Ceci est un plan de commercialisation sans échelle et non un plan d'exécution. Le plan, la distribution et les surfaces sont susceptibles de variations en fonction des impératifs techniques de mise en oeuvre. Les retombées de poutres, soffites ou faux plafonds ne sont pas toujours représentés. Les éléments de mobiliers et l'électroménager sont figurés à titre indicatif.

