

IMPLANTATION

--- limite parcellaire

□ emprise constructible pour construction principale compris garage, carport ; les garages et carports seront obligatoirement implantés au droit des accès

STATIONNEMENT

▽ place de stationnement aérien (accès simple)

CLOTURE (de 1,5 m de haut)

en bois, implanté en retrait de 1 m de l'espace public, financé et mis en oeuvre par la SONADEV, entretenue par l'acquéreur

grillage à moutons (doublée d'une haie mixte) sur poteaux bois (châtaignier) + haie financés et mis en oeuvre par la SONADEV, entretenus par l'acquéreur

haie mixte sur talus avec grillage à moutons sur poteaux bois (châtaignier) financés et mis en oeuvre par la SONADEV, entretenus par l'acquéreur

haie mixte ou clôture en saule vivant/ mort (éventuellement doublée de ganivelle ou grillage à mouton sur poteaux bois) financée et mise en oeuvre par l'acquéreur

PAYSAGE

arbres existants à conserver, toute construction (y compris cabanon) interdite sous houppier

haie mixte mélange 1 mis en oeuvre par la SONADEV entretenu par l'acquéreur

haie mixte mélange 2 mis en oeuvre par la SONADEV entretenu par l'acquéreur

RACCORDEMENT RESEAU

habillage coffrets techniques à la charge de la SONADEV

niveau raccordement réseau EP

niveau raccordement réseau EU

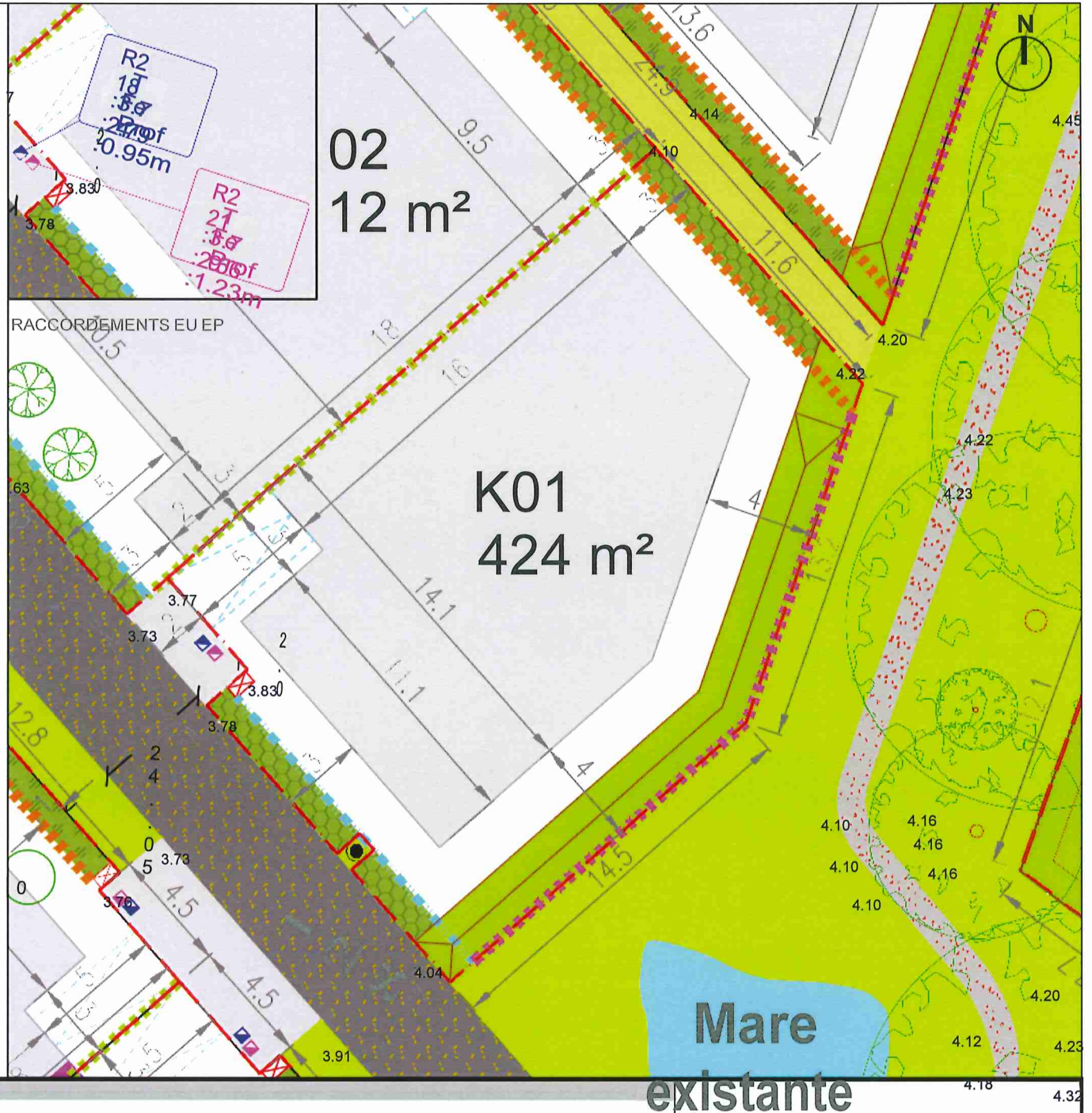
ECLAIRAGE PUBLIC

candélabres



NOTA : cette fiche de lot est établie sur la base du plan du géomètre. Sans mise à jour du plan de récolement paysage, les implantations de clôtures, les implantations de haie, épaisseurs de talus sont dessinés à titre indicatif ; ces éléments doivent être vérifiés par une visite sur site par l'acquéreur.

L'ensemble des arbres existants sur parcelle sont à conserver, notamment les 4 arbres plantés sur talus à l'Est de la parcelle (non représentés sur le plan ci-contre).

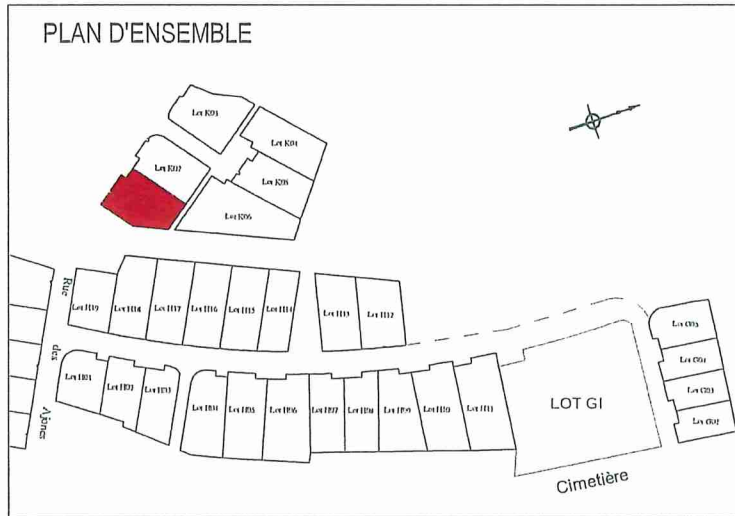


Mare
existante



SONADEV
BESNE (44)
ZAC LES HAMEAUX DU PARC
TRANCHE 4

LOT K01



AGENCE DE SAINT-NAZAIRE
 BP 37 - 2, rue de l'Etoile du Matin
 44611 SAINT-NAZAIRE Cedex
 Tél. +33 (0)2 40 70 50 55
 snzaire@quarta.fr

Indice	Modifié le	Nature de la modification:	Auteur:
D	07/12/2022	Mise à jour détail topographique	G.Lescure
C	19/05/2022	DMPC 013-1037M	I.Frehel
B	11/03/2022	Bornage	G.Lescure
A	30/12/2021	1ère édition	G.Lescure

WWW.QUARTA.FR

PLAN DE VENTE

N° Planche	Phase	N° pièce
.	---	---

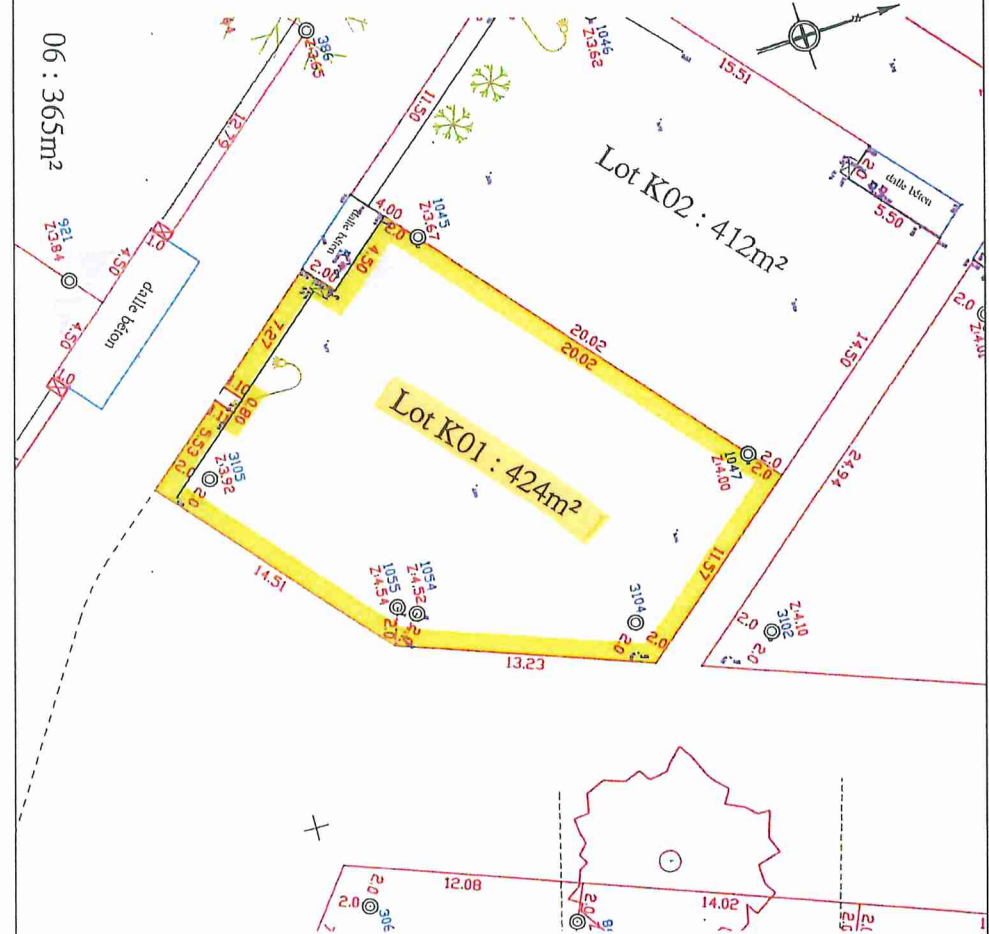
Dossier n°:	Sous Dossier n°:	Indice:	Date de l'Indice:	Système Planimétrique : Lambert Zone II	Echelle:
SN2016 1731C	XXXXXX X	D	07/12/2022	Système Allométrique : NGF/IGN69	1 / 250

Commune de BESNE
 ZAC LES HAMEAUX DU PARC
 Tranche 4

LOT K01

SURFACE 424 m²
 Surface de Plancher : . m²
 Section cadastrale : ZW
 Parcelle 402 (3a98ca) - 407 (0a26ca)

ECHELLE : 1 / 250
 Système Allométrique : NGF/IGN69



LEGENDE

- ⊙ Borne OGE Implantée et contrôlée le 11/03/2022
- ☒ Coffret technique

Réseaux et limites relevés le 13/01/2022