

IMPLANTATION

- limite parcellaire
- emprise constructible pour construction principale compris garage, carport ; les garages et carports seront obligatoirement implantés au droit des accès
- servitude réseau éclairage public

STATIONNEMENT

- place de stationnement aérien (accès simple)

CLOTURE (de 1.5 m de haut)

- en bois, implanté en retrait de 1 m de l'espace public, financé et mis en oeuvre par la SONADEV, entretenue par l'acquéreur
- grillage à moutons (doublée d'une haie mixte) sur poteaux bois (châtaignier) + haie financés et mis en oeuvre par la SONADEV, entretenus par l'acquéreur
- haie mixte sur talus avec grillage à moutons sur poteaux bois (châtaignier) financés et mis en oeuvre par la SONADEV, entretenus par l'acquéreur
- haie mixte ou clôture en saule vivant/ mort (éventuellement doublée de ganivelle ou grillage à mouton sur poteaux bois) financée et mise en oeuvre par l'acquéreur

PAYSAGE



- arbres existants à conserver, toute construction (y compris cabanon) interdite sous houppier
- haie mixte mélange 1 mis en oeuvre par la SONADEV entretenu par l'acquéreur
- haie mixte mélange 2 mis en oeuvre par la SONADEV entretenu par l'acquéreur

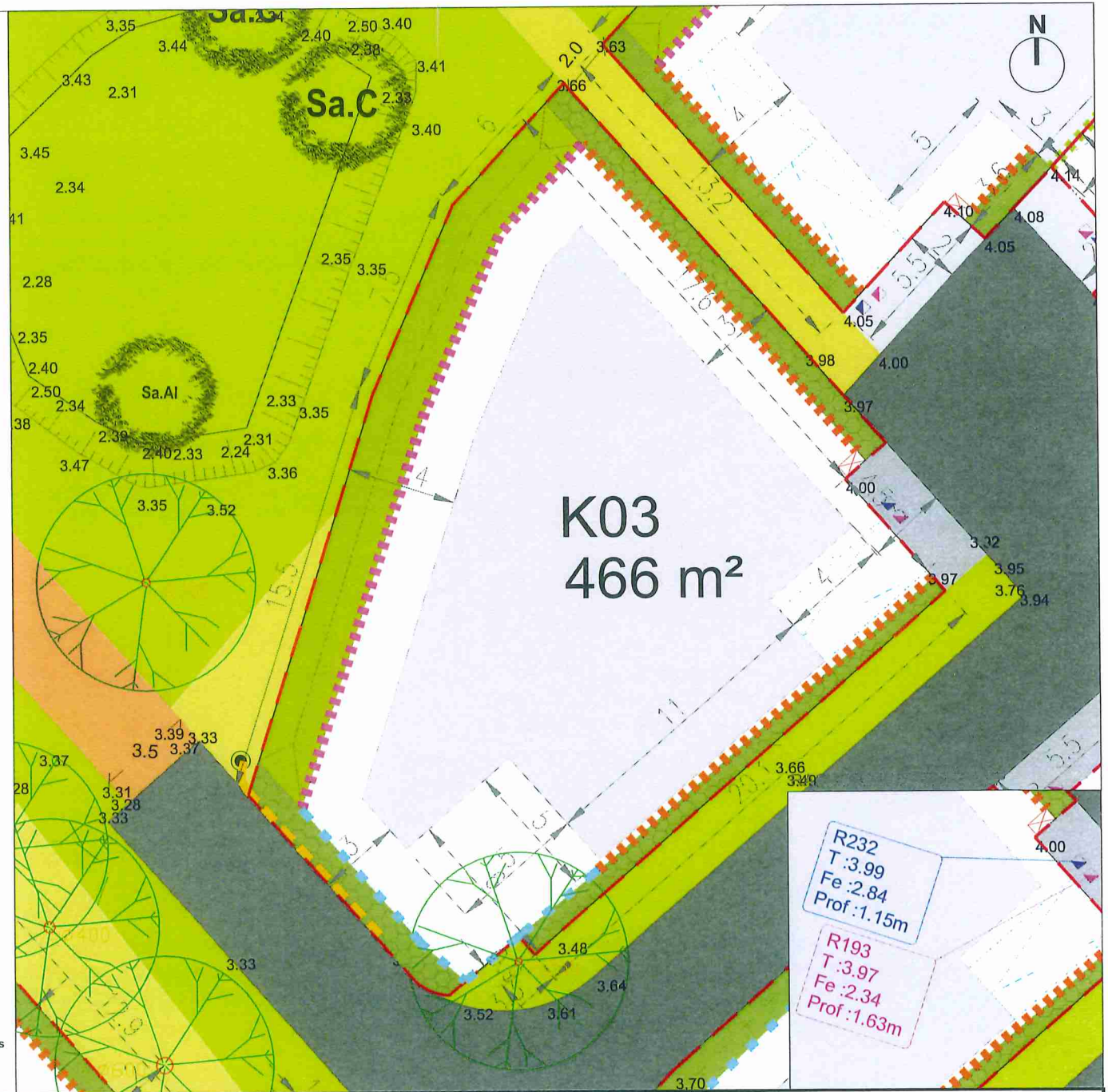
RACCORDEMENT RESEAU

- habillage coffrets techniques à la charge de la SONADEV
- niveau raccordement réseau EP
- niveau raccordement réseau EU

ECLAIRAGE PUBLIC

- candélabres

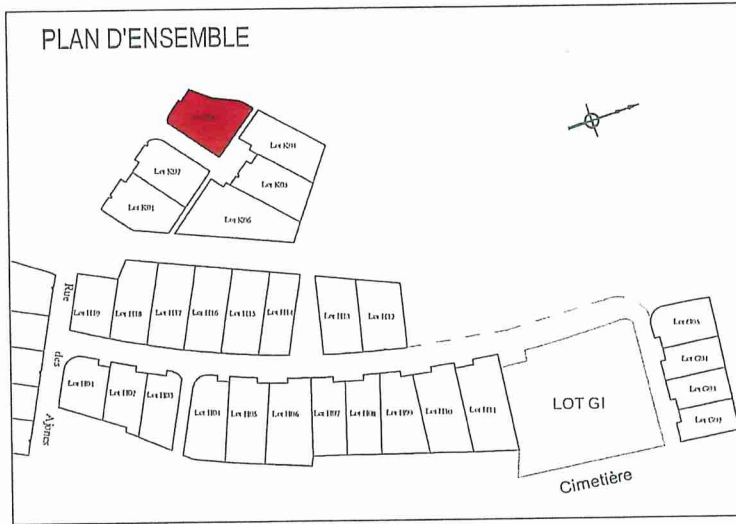
NOTA : cette fiche de lot est établie sur la base du plan du géomètre.
 Sans mise à jour du plan de récolement paysage, les implantations de clôtures, les implantations de haie, épaisseurs de talus sont dessinés à titre indicatif ; ces éléments doivent être vérifiés par une visite sur site par l'acquéreur.





SONADEV
 BESNE (44)
 ZAC LES HAMEAUX DU PARC
 TRANCHE 4

LOT K03



AGENCE DE SAINT-NAZAIRE
 BP 37 - 2, rue de l'Etoile du Malin
 44611 SAINT-NAZAIRE Cedex
 Tél. +33 (0)2 40 70 50 55
 snzaire@quarta.fr

Indice	Modifié le	Nature de la modification:	Auteur.
D	07/12/2022	Mise à jour détail topographique	G.Lescure
C	19/05/2022	DMPC 013-1037M	I.Frehel
B	11/03/2022	Bornage	G.Lescure
A	30/12/2021	1ère édition	G.Lescure

PLAN DE VENTE

N° Planche	Phase	N° pièce
	---	---

Dossier n°:	Sous Dossier n°:	Indice:	Date de l'Indice:	Echelle:
SN2016 1731C	XXXXXX X	D	07/12/2022	1 / 250

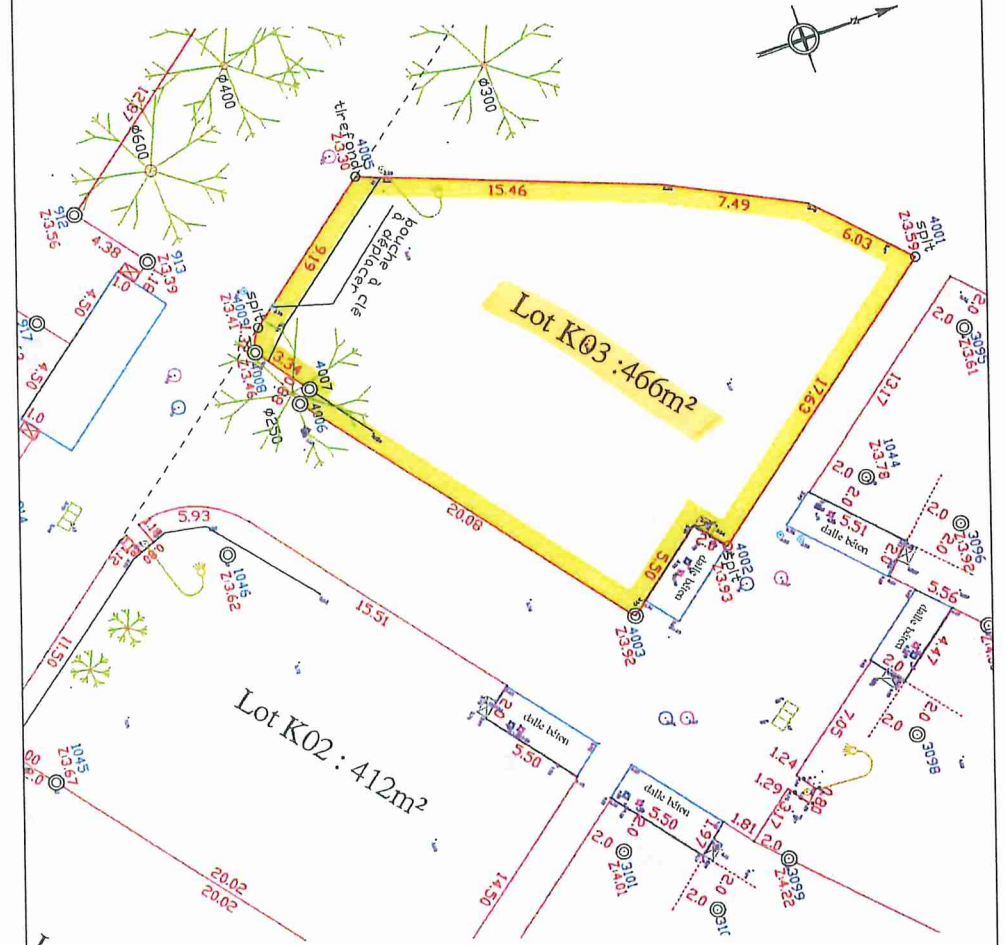
Système Planimétrique : Lambert Zone II
 Système Altimétrique : NGF/IGN69

Commune de BESNE
 ZAC LES HAMEAUX DU PARC
 Tranche 4

LOT K03

SURFACE 466 m²
 Surface de Plancher : . m²
 Section cadastrale : ZW
 Parcelle 400 (4a45ca) - 405 (0a21ca)

ECHELLE : 1 / 250
 Système Altimétrique : NGF/IGN69



LEGENDE

- ⊙ Spil Tire fond Borne OGE Implantés et contrôlés le 11/03/2022
- ☒ Coffret technique

Réseaux et limites relevés le 13/01/2022