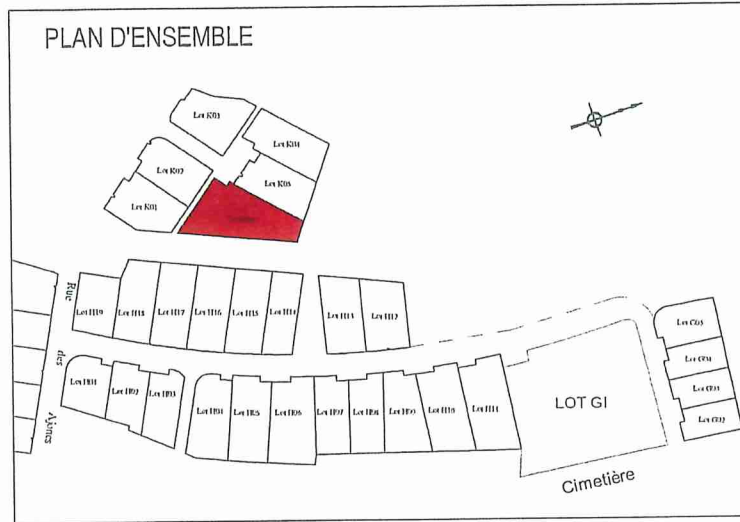




**SONADEV**  
**BESNE (44)**  
 ZAC LES HAMEAUX DU PARC  
 TRANCHE 4

**LOT K06**



AGENCE DE SAINT-NAZAIRE  
 BP 37 - 2, rue de l'Etoile du Malin  
 44611 SAINT-NAZAIRE Cedex  
 Tél. +33 (0)2 40 70 50 55  
 snzaire@quarta.fr

Indice	Modifié le	Nature de la modification:	Auteur:
D	07/12/2022	Mise à jour détail topographique	G.Lescure
C	19/05/2022	DMPC 013-1037M	I.Frehel
B	11/03/2022	Bornage	G.Lescure
A	30/12/2021	1ère édition	G.Lescure

www.quarta.fr

**PLAN DE VENTE**

N° Planche	Phase	N° pièce
	---	---

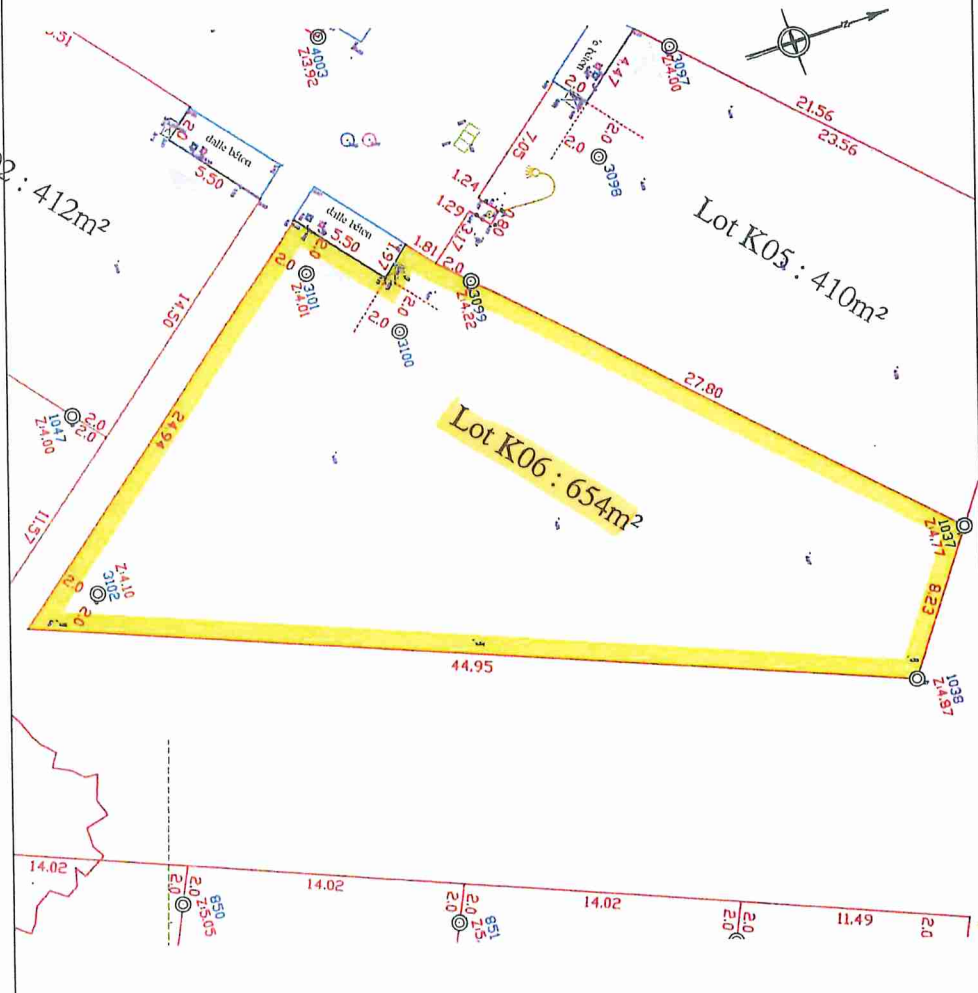
Dossier n°:	Sous Dossier n°:	Indice:	Date de l'Indice:	Système Planimétrique : Lambert Zone II	Echelle:
SN2016 1731C	XXXXXX X	<b>D</b>	07/12/2022	Système Altimétrique : NGF/IGN69	1 / 250

Commune de BESNE  
 ZAC LES HAMEAUX DU PARC  
 Tranche 4

**LOT K06**

SURFACE 654 m<sup>2</sup>  
 Surface de Plancher : . m<sup>2</sup>  
 Section cadastrale : ZW  
 Parcelle 399 (6a54ca)

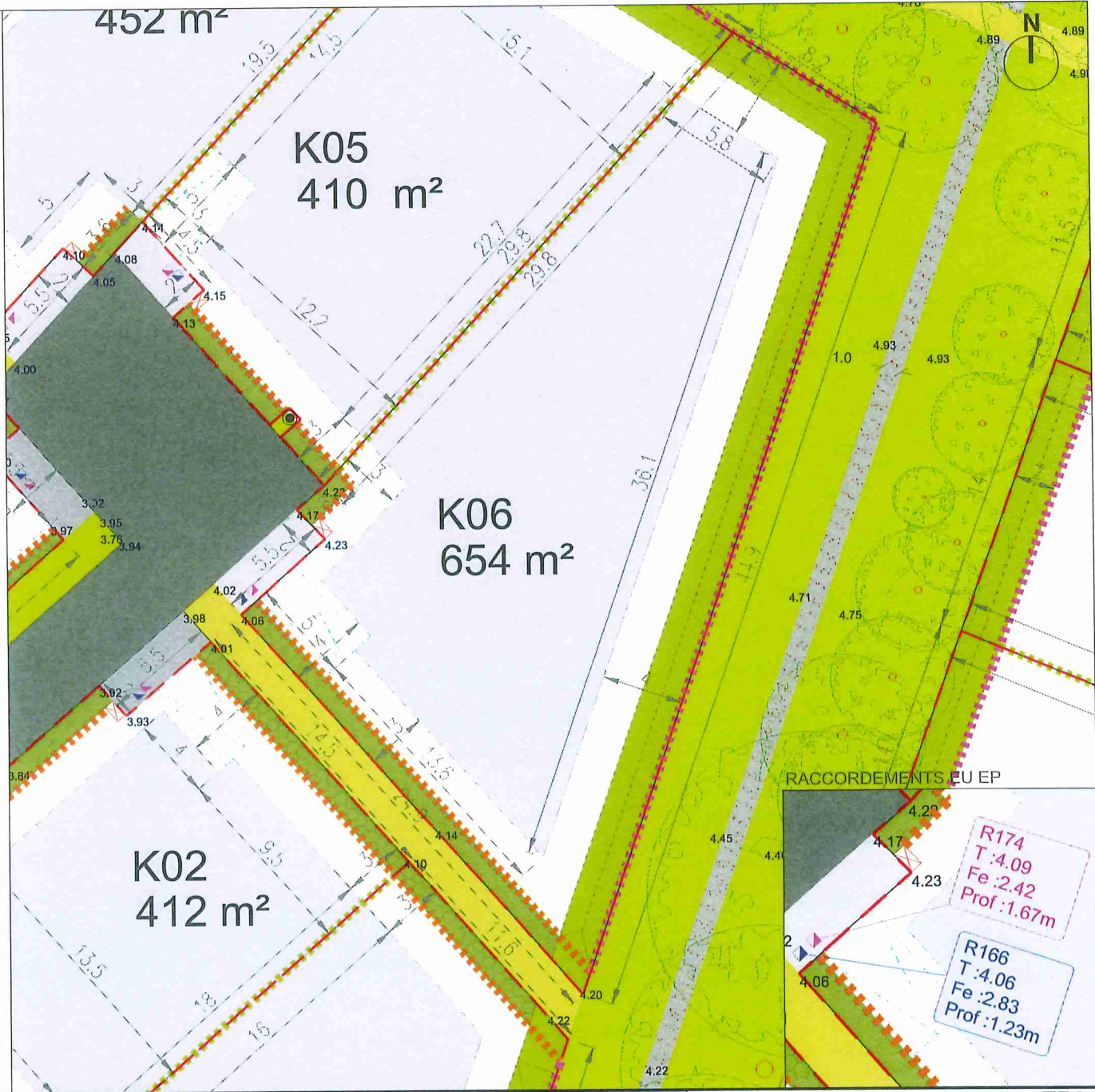
ECHELLE : 1 / 250  
 Système Allimétrique : NGF/IGN69



- LEGENDE
- ⊙ Borne OGE Implantée et contrôlée le 11/03/2022
  - ☒ Coffret technique

Réseaux et limites relevés le 13/01/2022

- IMPLANTATION**
- limite parcellaire
  - emprise constructible pour construction principale compris garage, carport ; les garages et carports seront obligatoirement implantés au droit des accès
- STATIONNEMENT**
- place de stationnement aérien (accès simple)
- CLOTURE (de 1.5 m de haut)**
- en bois, implanté en retrait de 1 m de l'espace public, financé et mis en oeuvre par la SONADEV, entretenue par l'acquéreur
  - grillage à moutons (doublée d'une haie mixte) sur poteaux bois (châtaignier) + haie financés et mis en oeuvre par la SONADEV, entretenus par l'acquéreur
  - haie mixte sur talus avec grillage à moutons sur poteaux bois (châtaignier) financés et mis en oeuvre par la SONADEV, entretenus par l'acquéreur
  - haie mixte ou clôture en saule vivant/ mort (éventuellement doublée de ganivelle ou grillage à mouton sur poteaux bois) financée et mise en oeuvre par l'acquéreur
- PAYSAGE**
- arbres existants à conserver, toute construction (y compris cabanon) interdite sous houppier
  - haie mixte mélange 1 mis en oeuvre par la SONADEV entretenu par l'acquéreur
  - haie mixte mélange 2 mis en oeuvre par la SONADEV entretenu par l'acquéreur
- RACCORDEMENT RESEAU**
- habillage coffrets techniques à la charge de la SONADEV
  - niveau raccordement réseau EP
  - niveau raccordement réseau EU
- ECLAIRAGE PUBLIC**
- candélabres



NOTA : cette fiche de lot est établie sur la base du plan de géomètre. Sans mise à jour du plan de récolement paysage, les implantations de clôtures, les implantations de haie, épaisseurs de talus sont dessinés à titre indicatif ; ces éléments doivent être vérifiés par une visite sur site par l'acquéreur.