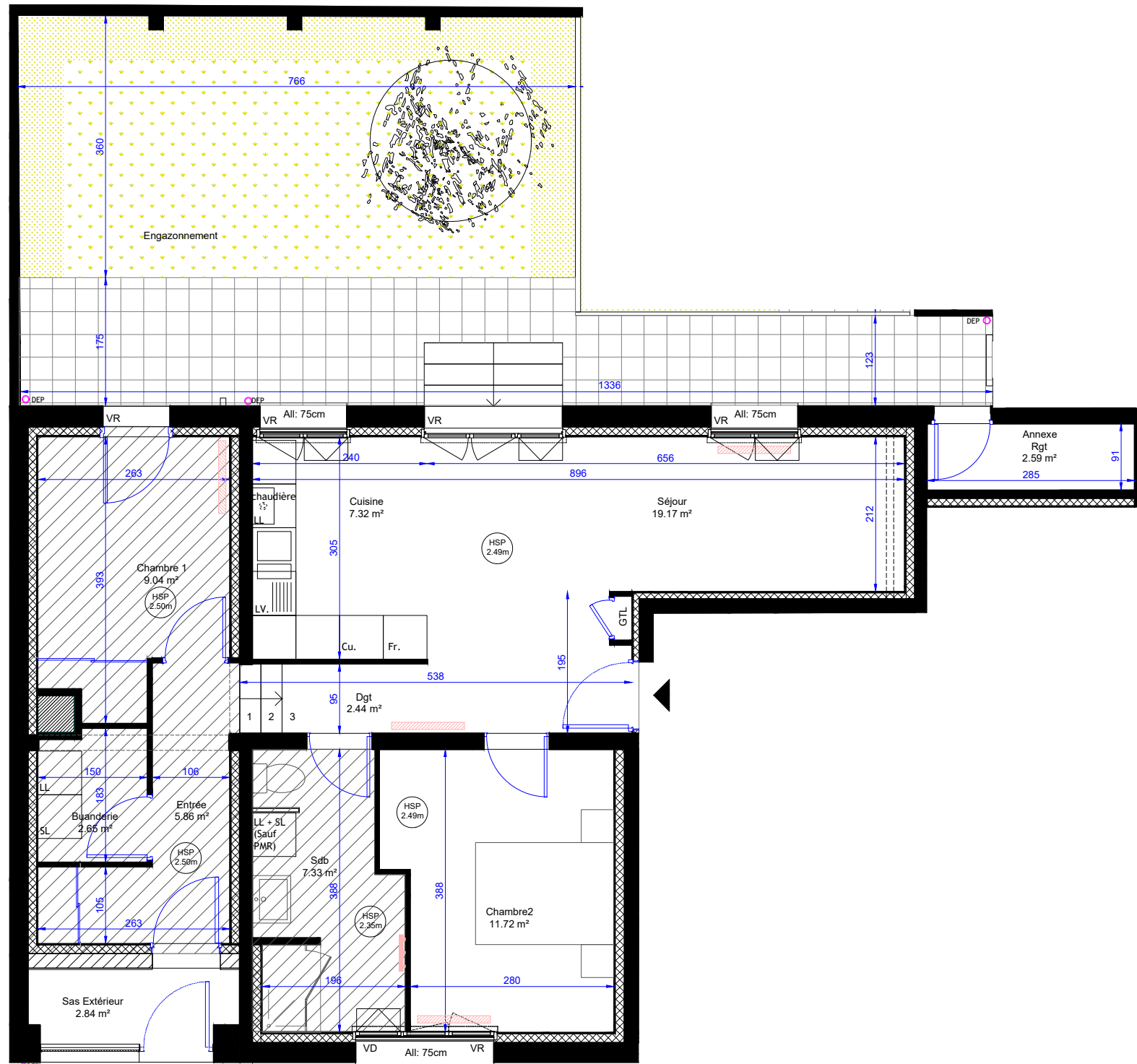
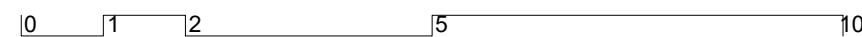


RÉSIDENCE OKTOPUS

Réhabilitation de l'hôtel "Le Dauphin": Création de 11 logements
91 Rue d'Anjou - 44 600 Saint-Nazaire



Echelle 1/75ème (A3)

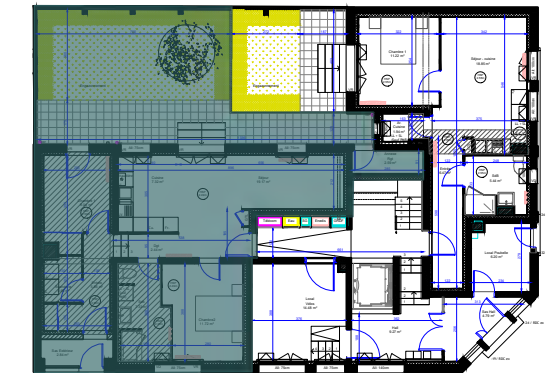


LÉGENDE:			
Menuiseries extérieures:			
	Porte d'entrée		Porte-fenêtre vitrée
	Fenêtre Oscillo-battant		Fenêtre ouvrants à la française et/ou Oscillo-battant
Menuiseries intérieures:			
	Porte de distribution 83x204		Porte gaines techniques
Murs façades:			
	Mur + doublage thermique		Mur ossature bois
Cloisonnement séparatif:			
	Mur séparatif ou mur porteur		Cloison de distribution
Équipements techniques:			
	Radiateurs et sèche serviettes		Chaudière et ballon d'eau chaude
Divers:			
	Hachure gaines techniques (locaux communs)		Terrasse dalles béton
	Faux-plafonds et soffites		Entrée principale
VR: Volets roulants	VC SVR: Vitrage clair sans volets roulants		
VD: Vitrage dépoli	VD SVR: Vitrage dépoli sans volets roulants		

sonadev

Territoires Publics

Tour Météor Bât. A1 - 6 Place Pierre Sémard
CS 60009 - 44 601 Saint-Nazaire Cedex
www.sonadev.fr



Rue d'Anjou

APPARTEMENT N° 001 - RDC TYPE T3

Entrée	5.86 m²
Séjour	19.17 m²
Cuisine	7.32 m²
Chambre 1	9.04 m²
Chambre 2	11.72 m²
Salle de Bain	7.33 m²
Buanderie	2.65 m²
Dgt	2.44 m²

SURFACE HABITABLE 65.53 m²

Annexe Rgt	2.59 m²
Terrasse	20.50 m²
Jardin	27.35 m²
Sas Extérieur	2.84 m²

Plan de vente en date du 07 / 03 / 2022

P - 3

NOTA : LE PRÉSENT PLAN EST ÉTABLI SUR LA BASE DU DOSSIER DE CONSULTATION DES ENTREPRISES (DCE) ET POURRA SUBIR DES ADAPTATIONS DIMENSIONNELLES, TECHNIQUES ET D'ORGANISATION AFIN DE RÉPONDRE AUX CONTRAINTES INDUITES PAR LES ÉTUDES DÉTAILLÉES D'EXÉCUTION. LES POUTRES, SOFFITES, CANALISATIONS ET FAUX PLAFONDS N'APPARAÎSSENT PAS SYSTÉMATIQUEMENT SUR LE PRÉSENT PLAN. LES HAUTEURS LIBRE SOUS PLAFONDS, SOFFITES, LES COTATIONS ET ÉQUIPEMENTS (MEUBLES, APPAREILLAGES, ÉQUIPEMENTS TECHNIQUES) NE SONT DONNÉS QU'À TITRE INDICATIF.