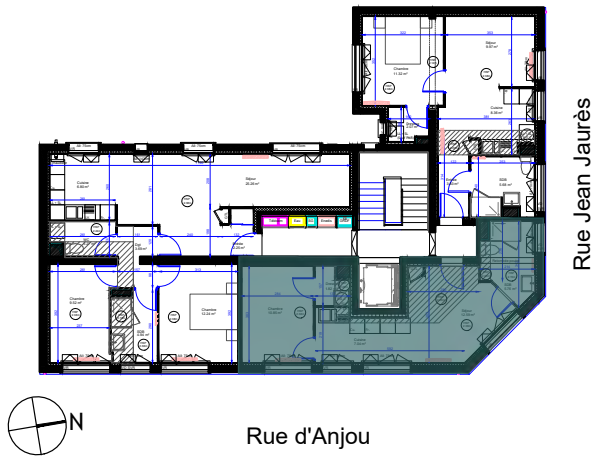
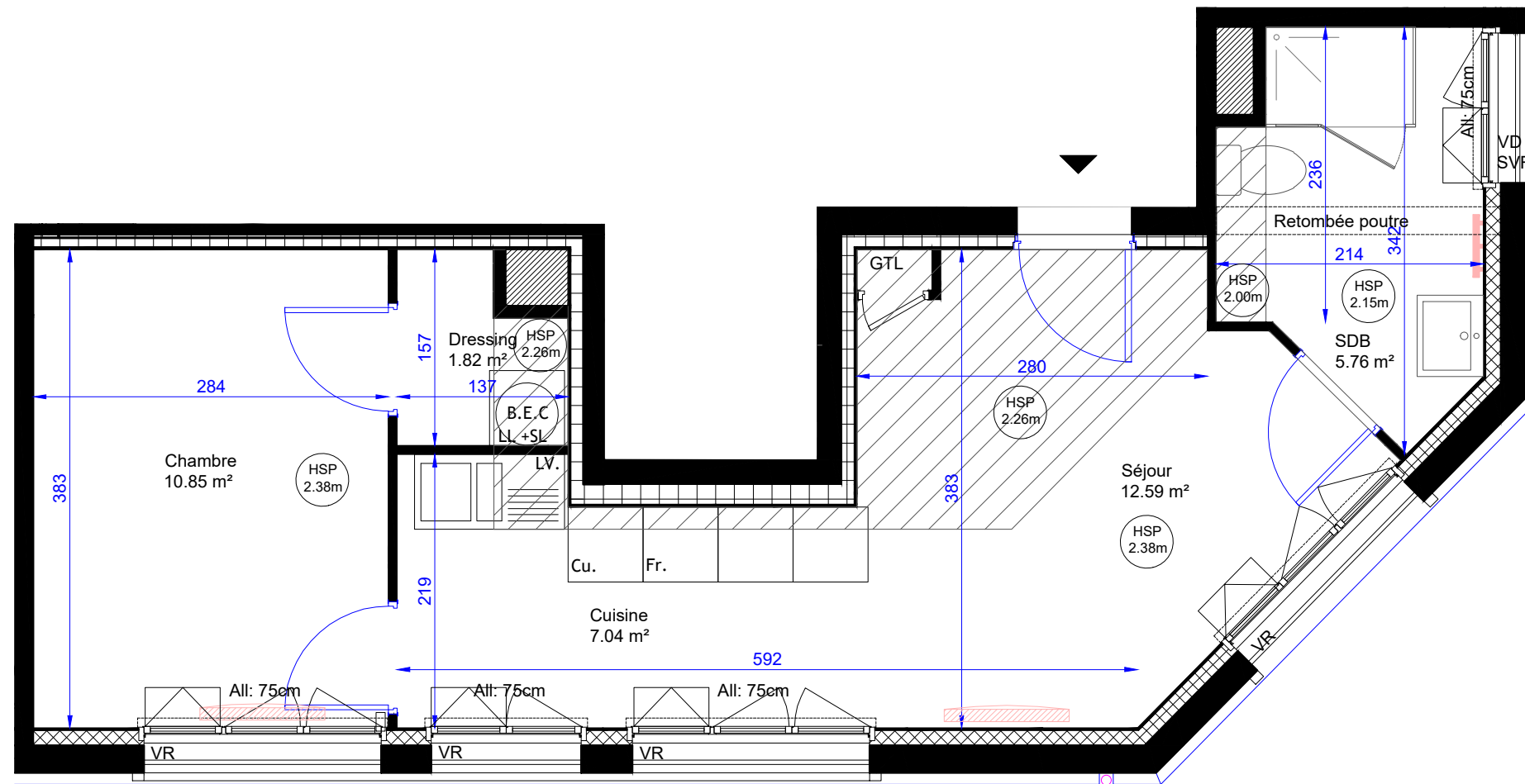


RÉSIDENCE OKTOPUS

Réhabilitation de l'hôtel "Le Dauphin": Création de 11 logements
91 Rue d'Anjou - 44 600 Saint-Nazaire

Tour Météor Bât. A1 - 6 Place Pierre Sémard
CS 60009 - 44 601 Saint-Nazaire Cedex
www.sonadev.fr



APPARTEMENT N° 102 - R+1 TYPE T2

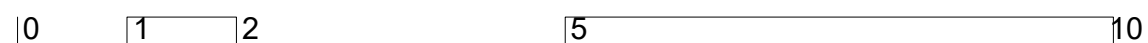
Séjour	12.59 m ²
Cuisine	7.04 m ²
Chambre 1	10.85 m ²
Salle de Bain	5.76 m ²
Dressing	1.82 m ²

SURFACE HABITABLE 38.06 m²

LÉGENDE:

Menuiseries extérieures:		Menuiseries intérieures:		Murs façades:		Divers:	
	Porte d'entrée		Porte de distribution 83x204		Mur + doublage thermique		Hachure gaines techniques (locaux communs)
	Porte-fenêtre vitrée		Porte gaines techniques		Mur ossature bois		Terrasse dalles béton
	Fenêtre Oscillo-battant	Équipements techniques:		Cloisonnement séparatif:			Faux-plafonds et soffites
	Fenêtre ouvrants à la française et/ou Oscillo-battant		Radiateurs et sèche serviettes		Mur séparatif ou mur porteur		Entrée principale
			B.E.C.		Chaudière et ballon d'eau chaude		Cloison de distribution
							VR: Volets roulants VD: Vitrage dépoli
							VC SVR: Vitrage clair sans volets roulants VD SVR: Vitrage dépoli sans volets roulants

Echelle 1/50^{ème} (A3)



Plan de vente en date du 07 / 03 / 2022

P - 6

NOTA : LE PRÉSENT PLAN EST ÉTABLI SUR LA BASE DU DOSSIER DE CONSULTATION DES ENTREPRISES (DCE) ET POURRA SUBIR DES ADAPTATIONS DIMENSIONNELLES, TECHNIQUES ET D'ORGANISATION AFIN DE RÉPONDRE AUX CONTRAINTES INDUITES PAR LES ÉTUDES DÉTAILLÉES D'EXÉCUTION. LES POUTRES, SOFFITES, CANALISATIONS ET FAUX PLAFONDS N'APPARAÎSSENT PAS SYSTÉMATIQUEMENT SUR LE PRÉSENT PLAN. LES HAUTEURS LIBRE SOUS PLAFONDS, SOFFITES, LES COTATIONS ET ÉQUIPEMENTS (MEUBLES, APPAREILLAGES, ÉQUIPEMENTS TECHNIQUES) NE SONT DONNÉS QU'À TITRE INDICATIF.