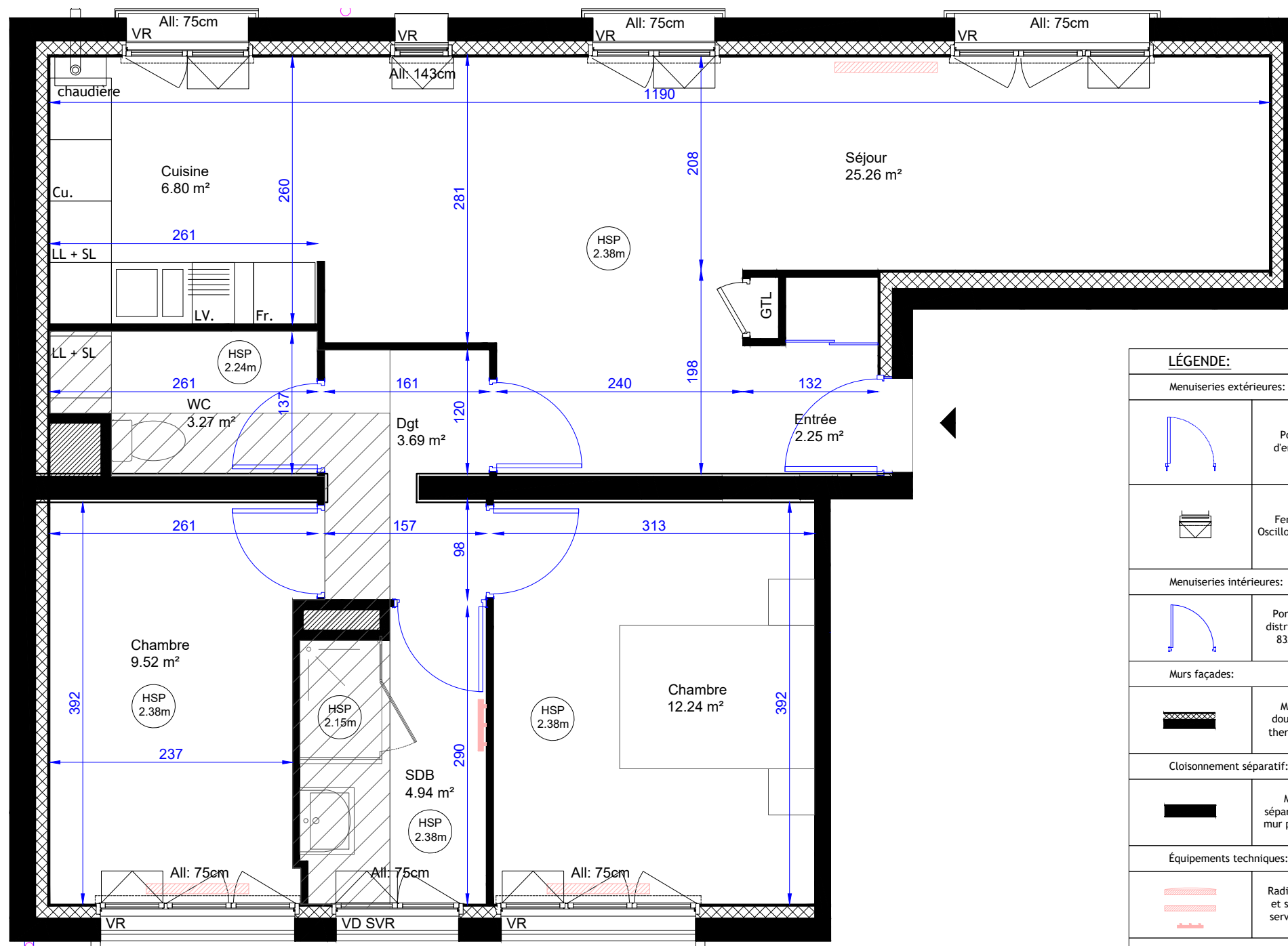


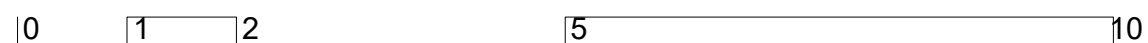
# RÉSIDENCE OKTOPUS

Réhabilitation de l'hôtel "Le Dauphin": Création de 11 logements  
91 Rue d'Anjou - 44 600 Saint-Nazaire



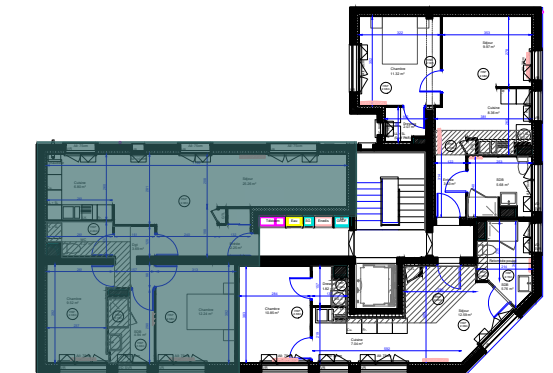
LÉGENDE:			
Menuiseries extérieures:			
	Porte d'entrée		Porte-fenêtre vitrée
	Fenêtre Oscillo-battant		Fenêtre ouvrants à la française et/ou Oscillo-battant
Menuiseries intérieures:			
	Porte de distribution 83x204		Porte gaines techniques
Murs façades:			
	Mur + doublage thermique		Mur ossature bois
Cloisonnement séparatif:			
	Mur séparatif ou mur porteur		Cloison de distribution
Équipements techniques:			
	Radiateurs et sèche serviettes		Chaudière et ballon d'eau chaude
Divers:			
	Hachure gaines techniques (locaux communs)		Terrasse dalles béton
	Faux-plafonds et soffites		Entrée principale
VR: Volets roulants	VC SVR: Vitrage clair sans volets roulants		
VD: Vitrage dépoli	VD SVR: Vitrage dépoli sans volets roulants		

Echelle 1/50<sup>ème</sup> (A3)



**sonadev**  
Territoires Publics

Tour Météor Bât. A1 - 6 Place Pierre Sémard  
CS 60009 - 44 601 Saint-Nazaire Cedex  
www.sonadev.fr



Rue d'Anjou

Rue Jean Jaurès

**APPARTEMENT N° 103 - R+1  
TYPE T3**

Entrée	2.25 m <sup>2</sup>
Séjour	25.26 m <sup>2</sup>
Cuisine	6.80 m <sup>2</sup>
Chambre 1	12.24 m <sup>2</sup>
Chambre 2	9.52 m <sup>2</sup>
Salle de Bain	4.94 m <sup>2</sup>
WC	3.27 m <sup>2</sup>
Dgt	3.69 m <sup>2</sup>

**SURFACE HABITABLE 67.97 m<sup>2</sup>**

Plan de vente en date du 07 / 03 / 2022

P - 7

NOTA : LE PRÉSENT PLAN EST ÉTABLI SUR LA BASE DU DOSSIER DE CONSULTATION DES ENTREPRISES (DCE) ET POURRA SUBIR DES ADAPTATIONS DIMENSIONNELLES, TECHNIQUES ET D'ORGANISATION AFIN DE RÉPONDRE AUX CONTRAINTES INDUITES PAR LES ÉTUDES DÉTAILLÉES D'EXÉCUTION. LES POUTRES, SOFFITES, CANALISATIONS ET FAUX PLAFONDS N'APPARAISSENT PAS SYSTÉMATIQUEMENT SUR LE PRÉSENT PLAN. LES HAUTEURS LIBRE SOUS PLAFONDS, SOFFITES, LES COTATIONS ET ÉQUIPEMENTS (MEUBLES, APPAREILLAGES, ÉQUIPEMENTS TECHNIQUES) NE SONT DONNÉS QU'À TITRE INDICATIF.