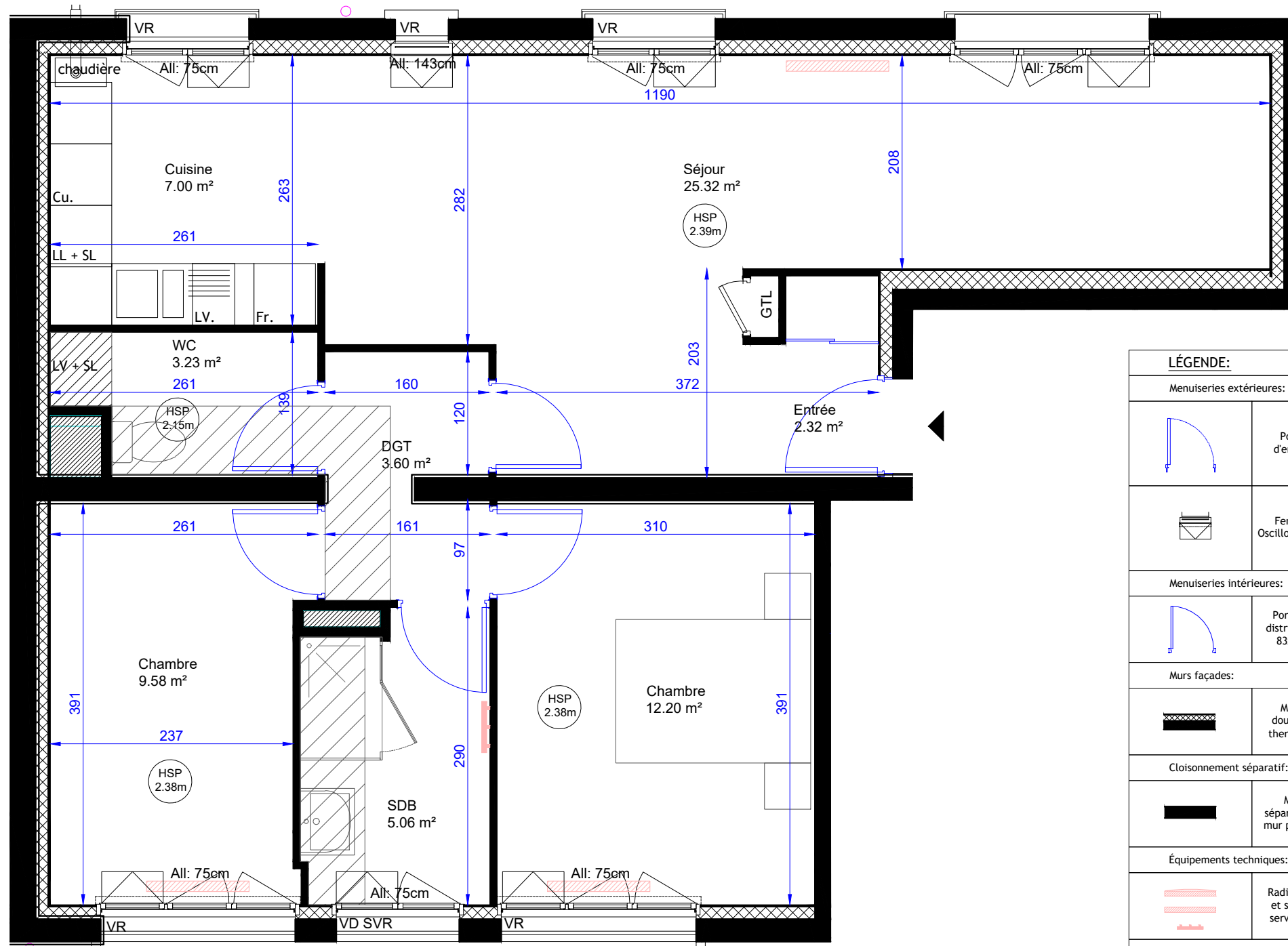


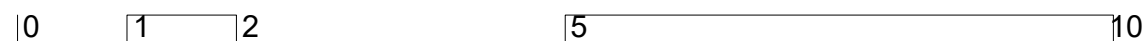
# RÉSIDENCE OKTOPUS

Réhabilitation de l'hôtel "Le Dauphin": Création de 11 logements  
91 Rue d'Anjou - 44 600 Saint-Nazaire



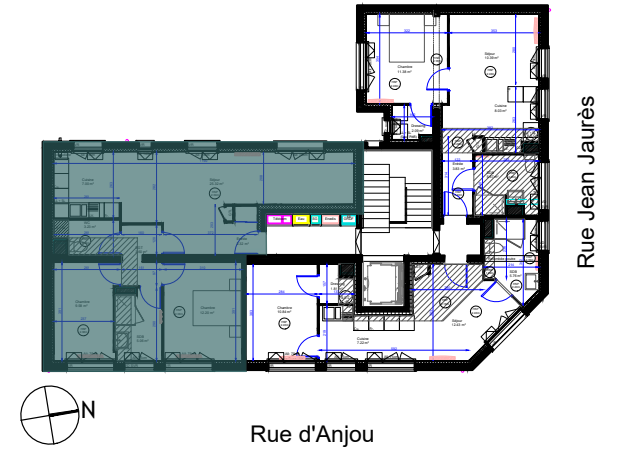
| LÉGENDE:                 |   |  |   |
|--------------------------|---|--|---|
| Menuiseries extérieures: |   |  |   |
|                          | Porte d'entrée                              |  | Porte-fenêtre vitrée                                  |
|                          | Fenêtre Oscillo-battant                     |  | Fenêtre ouvrants à la française et/ou Oscillo-battant |
| Menuiseries intérieures: |   |  |   |
|                          | Porte de distribution 83x204                |  | Porte gaines techniques                               |
| Murs façades:            |   |  |   |
|                          | Mur + doublage thermique                    |  | Mur ossature bois                                     |
| Cloisonnement séparatif: |   |  |   |
|                          | Mur séparatif ou mur porteur                |  | Cloison de distribution                               |
| Équipements techniques:  |   |  |   |
|                          | Radiateurs et sèche serviettes              |  | Chaudière et ballon d'eau chaude                      |
| Divers:                  |   |  |   |
|                          | Hachure gaines techniques (locaux communs)  |  | Terrasse dalles béton                                 |
|                          | Faux-plafonds et soffites                   |  | Entrée principale                                     |
| VR: Volets roulants      | VC SVR: Vitrage clair sans volets roulants  |  |   |
| VD: Vitrage dépoli       | VD SVR: Vitrage dépoli sans volets roulants |  |   |

Echelle 1/50<sup>ème</sup> (A3)



**sonadev**  
Territoires Publics

Tour Météor Bât. A1 - 6 Place Pierre Sémard  
CS 60009 - 44 601 Saint-Nazaire Cedex  
www.sonadev.fr



APPARTEMENT N° 203 - R+2  
TYPE T3

|               |                      |
|---------------|----------------------|
| Entrée        | 2.32 m <sup>2</sup>  |
| Séjour        | 25.32 m <sup>2</sup> |
| Cuisine       | 7.00 m <sup>2</sup>  |
| Chambre 1     | 12.20 m <sup>2</sup> |
| Chambre 2     | 9.58 m <sup>2</sup>  |
| Salle de Bain | 5.06 m <sup>2</sup>  |
| WC            | 3.23 m <sup>2</sup>  |
| Dgt           | 3.60 m <sup>2</sup>  |

**SURFACE HABITABLE 68.31 m<sup>2</sup>**

Plan de vente en date du 07 / 03 / 2022

P - 10

NOTA : LE PRÉSENT PLAN EST ÉTABLI SUR LA BASE DU DOSSIER DE CONSULTATION DES ENTREPRISES (DCE) ET POURRA SUBIR DES ADAPTATIONS DIMENSIONNELLES, TECHNIQUES ET D'ORGANISATION AFIN DE RÉPONDRE AUX CONTRAINTES INDUITES PAR LES ÉTUDES DÉTAILLÉES D'EXÉCUTION. LES POUTRES, SOFFITES, CANALISATIONS ET FAUX PLAFONDS N'APPARAISSENT PAS SYSTÉMATIQUEMENT SUR LE PRÉSENT PLAN. LES HAUTEURS LIBRE SOUS PLAFONDS, SOFFITES, LES COTATIONS ET ÉQUIPEMENTS (MEUBLES, APPAREILLAGES, ÉQUIPEMENTS TECHNIQUES) NE SONT DONNÉS QU'À TITRE INDICATIF.