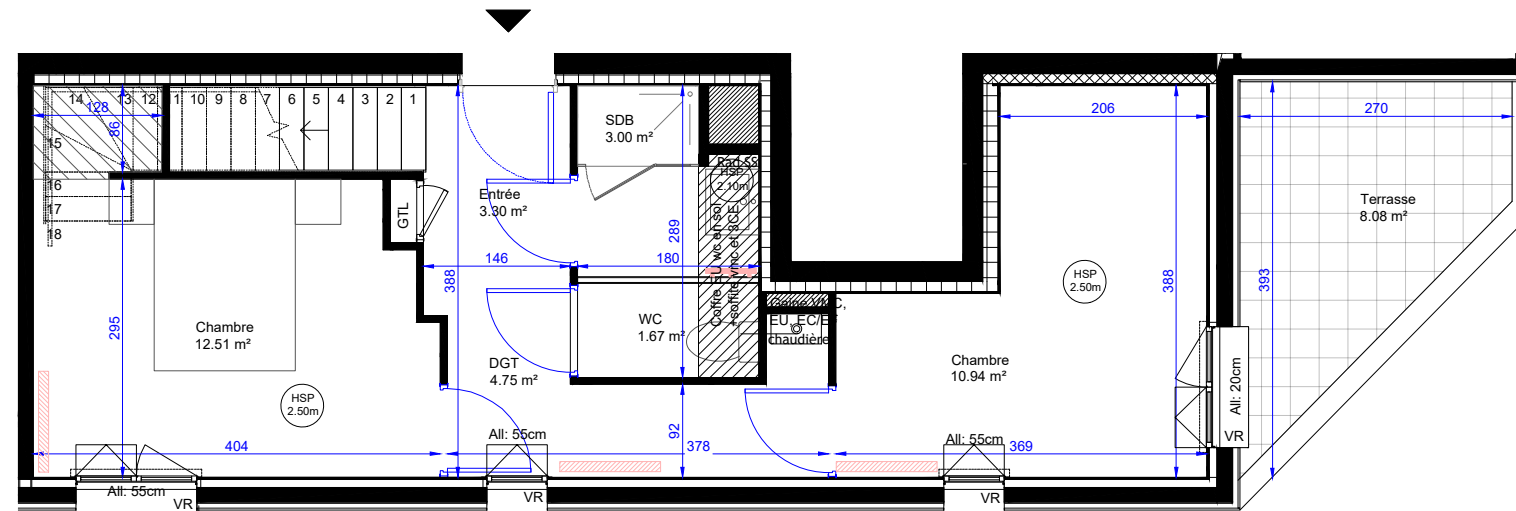


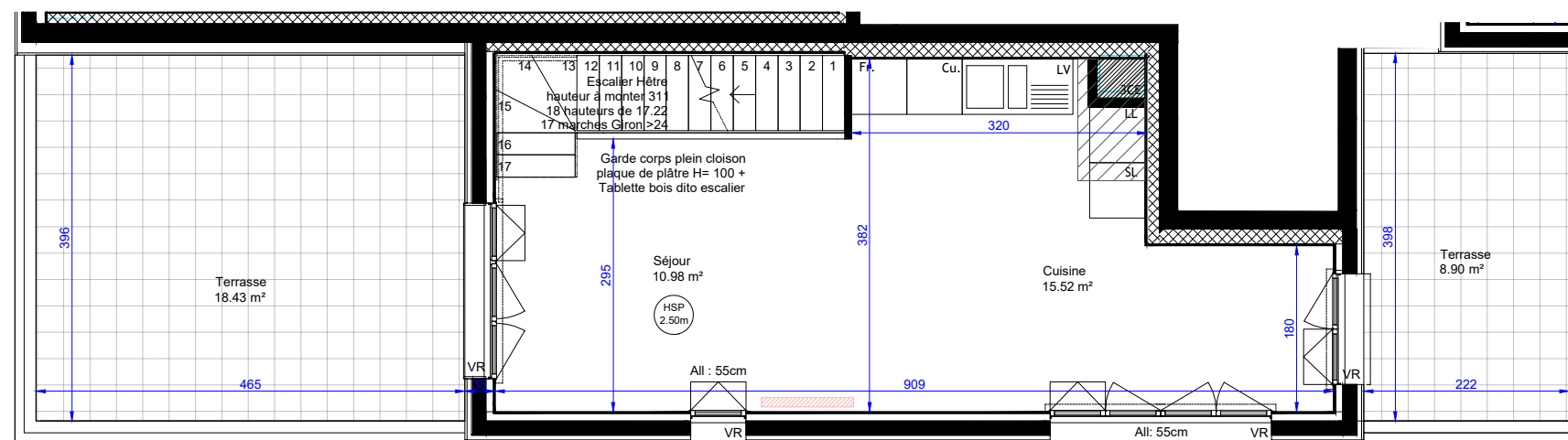
RÉSIDENCE OKTOPUS

Réhabilitation de l'hôtel "Le Dauphin": Création de 11 logements
91 Rue d'Anjou - 44 600 Saint-Nazaire

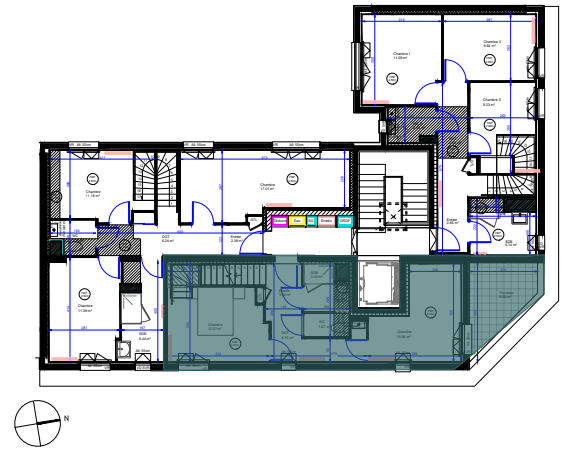
Tour Météor Bât. A1 - 6 Place Pierre Sémard
CS 60009 - 44 601 Saint-Nazaire Cedex
www.sonadev.fr



Niveau 1



Niveau 2



APPARTEMENT N° 302 - R+3 - R+4 TYPE T3 Duplex - Niveau 1 et 2

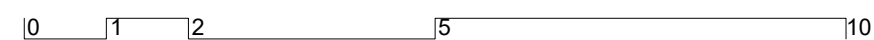
Niveau 2	Séjour	10.98 m ²
	Cuisine	15.52 m ²
Niveau 1	Chambre 1	12.51 m ²
	Chambre 2	10.94 m ²
	Entrée	3.30 m ²
	Salle de Bain	3.00 m ²
	WC 1	1.67 m ²
	Dgt	4.75 m ²

SURFACE HABITABLE 62.67 m²

Terrasse 35.41 m²

LÉGENDE:															
Menuiseries extérieures:				Menuiseries intérieures:				Murs façades:				Divers:			
	Porte d'entrée		Porte-fenêtre vitrée		Porte de distribution 83x204		Porte gaines techniques		Mur + doublage thermique		Mur ossature bois		Hachure gaines techniques (locaux communs)		Terrasse dalles béton
	Fenêtre Oscillo-battant		Fenêtre ouvrants à la française et/ou Oscillo-battant	Équipements techniques:				Cloisonnement séparatif:					Faux-plafonds et soffites		Entrée principale
	Radiateurs et sèche serviettes		B.E.C.	Chaudière et ballon d'eau chaude		Mur séparatif ou mur porteur		Cloison de distribution	VR: Volets roulants		VC SVR: Vitrage clair sans volets roulants		VD SVR: Vitrage dépoli sans volets roulants		

Echelle 1/75^{ème} (A3)



Plan de vente en date du 14 / 04 / 2022

P - 13

NOTA : LE PRÉSENT PLAN EST ÉTABLI SUR LA BASE DU DOSSIER DE CONSULTATION DES ENTREPRISES (DCE) ET POURRA SUBIR DES ADAPTATIONS DIMENSIONNELLES, TECHNIQUES ET D'ORGANISATION AFIN DE RÉPONDRE AUX CONTRAINTES INDUITES PAR LES ÉTUDES DÉTAILLÉES D'EXÉCUTION. LES POUTRES, SOFFITES, CANALISATIONS ET FAUX PLAFONDS N'APPARAISSENT PAS SYSTÉMATIQUEMENT SUR LE PRÉSENT PLAN. LES HAUTEURS LIBRE SOUS PLAFONDS, SOFFITES, LES COTATIONS ET ÉQUIPEMENTS (MEUBLES, APPAREILLAGES, ÉQUIPEMENTS TECHNIQUES) NE SONT DONNÉS QU'A TITRE INDICATIF.