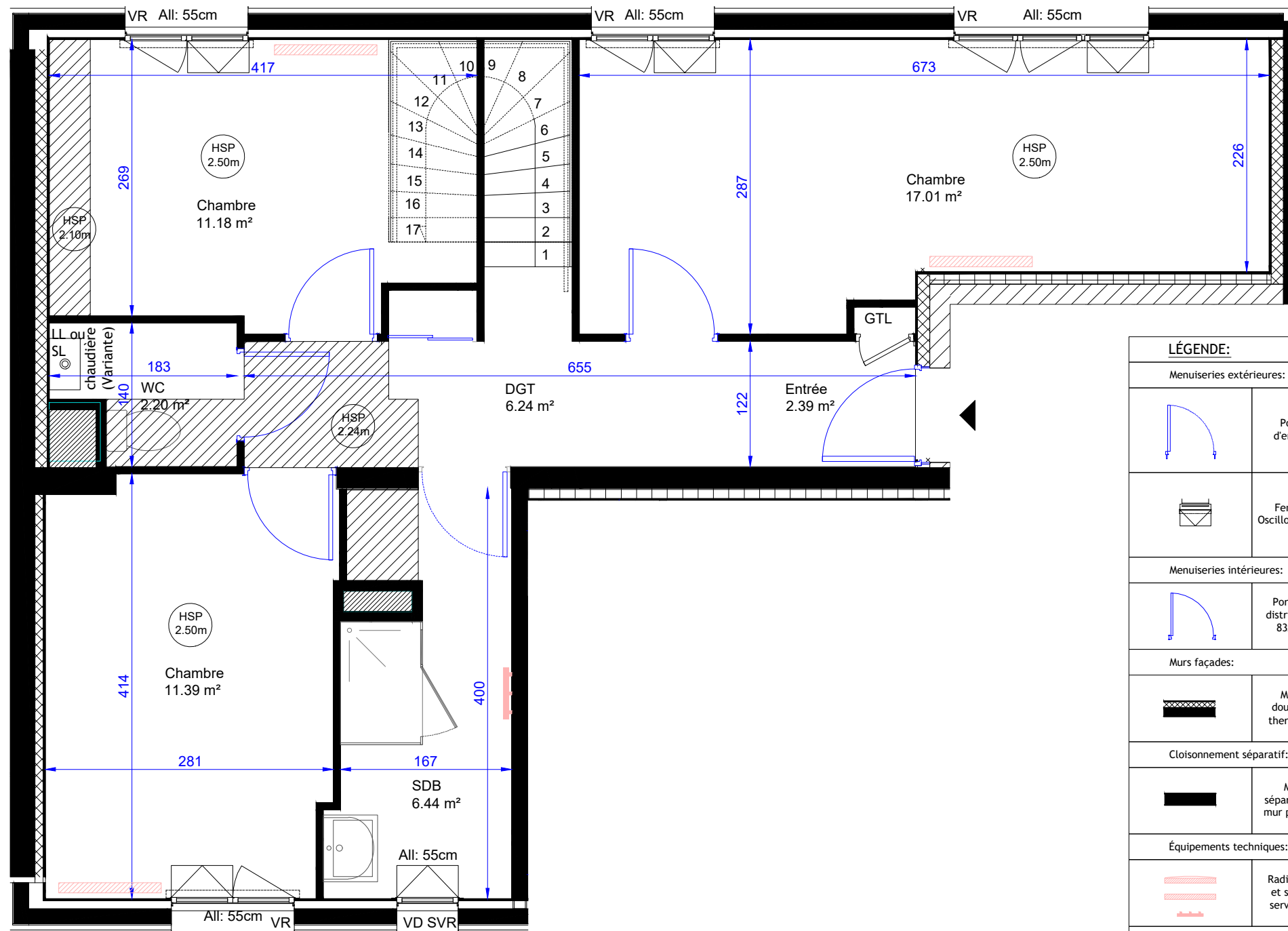


# RÉSIDENCE OKTOPUS

Réhabilitation de l'hôtel "Le Dauphin": Création de 11 logements  
91 Rue d'Anjou - 44 600 Saint-Nazaire

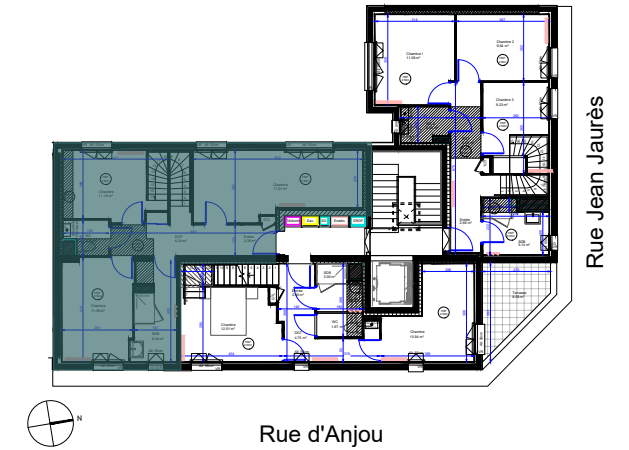
**sonadev**  
Territoires Publics

Tour Météor Bât. A1 - 6 Place Pierre Sémard  
CS 60009 - 44 601 Saint-Nazaire Cedex  
www.sonadev.fr



**LÉGENDE:**

Menuiseries extérieures:			
	Porte d'entrée		Porte-fenêtre vitrée
	Fenêtre Oscillo-battant		Fenêtre ouvrants à la française et/ou Oscillo-battant
Menuiseries intérieures:			
	Porte de distribution 83x204		Porte gaines techniques
Murs façades:			
	Mur + doublage thermique		Mur ossature bois
Cloisonnement séparatif:			
	Mur séparatif ou mur porteur		Cloison de distribution
Équipements techniques:			
	Radiateurs et sèche serviettes		Chaudière et ballon d'eau chaude
Divers:			
	Hachure gaines techniques (locaux communs)		Terrasse dalles béton
	Faux-plafonds et soffites		Entrée principale
VR: Volets roulants	VC SVR: Vitrage clair sans volets roulants		
VD: Vitrage dépoli	VD SVR: Vitrage dépoli sans volets roulants		



## APPARTEMENT N° 303 - R+3 - R+4 TYPE T4 Duplex - Niveau 1

Niveau 1	Chambre 1	11.39 m <sup>2</sup>
	Chambre 2	11.18 m <sup>2</sup>
	Chambre 3	17.01 m <sup>2</sup>
	Salle de Bain	6.44 m <sup>2</sup>
	Entrée	2.39 m <sup>2</sup>
	WC	2.20 m <sup>2</sup>
	Dgt	6.24 m <sup>2</sup>

### R+3 Niveau 1

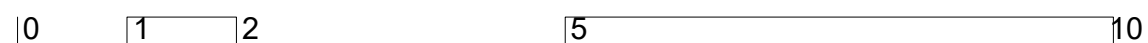
**SURFACE HABITABLE 56.85 m<sup>2</sup>**

Plan de vente en date du 14 / 04 / 2022

P - 14

NOTA : LE PRÉSENT PLAN EST ÉTABLI SUR LA BASE DU DOSSIER DE CONSULTATION DES ENTREPRISES (DCE) ET POURRA SUBIR DES ADAPTATIONS DIMENSIONNELLES, TECHNIQUES ET D'ORGANISATION AFIN DE RÉPONDRE AUX CONTRAINTES INDUITES PAR LES ÉTUDES DÉTAILLÉES D'EXÉCUTION. LES POUTRES, SOFFITES, CANALISATIONS ET FAUX PLAFONDS N'APPARAISSENT PAS SYSTÉMATIQUEMENT SUR LE PRÉSENT PLAN. LES HAUTEURS LIBRE SOUS PLAFONDS, SOFFITES, LES COTATIONS ET ÉQUIPEMENTS (MEUBLES, APPAREILLAGES, ÉQUIPEMENTS TECHNIQUES) NE SONT DONNÉS QU'À TITRE INDICATIF.

Echelle 1/50<sup>ème</sup> (A3)

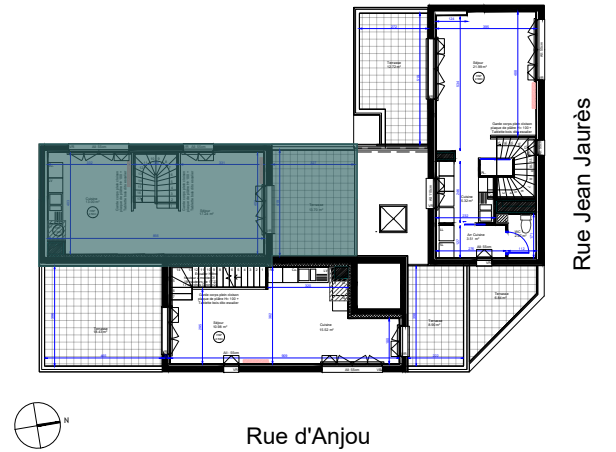
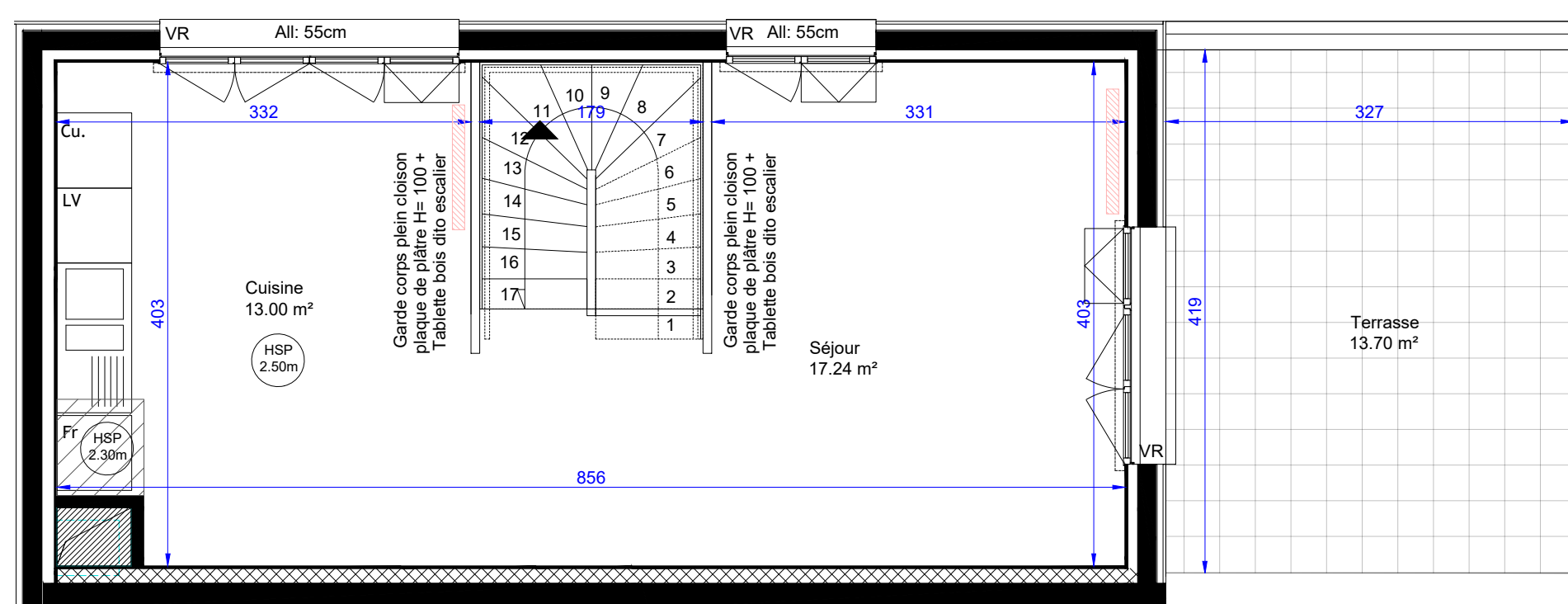


# RÉSIDENCE OKTOPUS

Réhabilitation de l'hôtel "Le Dauphin": Création de 11 logements  
91 Rue d'Anjou - 44 600 Saint-Nazaire

**sonadev**  
Territoires Publics

Tour Météor Bât. A1 - 6 Place Pierre Sémard  
CS 60009 - 44 601 Saint-Nazaire Cedex  
www.sonadev.fr



**APPARTEMENT N° 303 - R+3 - R+4**  
**TYPE T4 Duplex - Niveau 2**

Niveau 2	Séjour	17.24 m <sup>2</sup>
	Cuisine	13.00 m <sup>2</sup>

**R+4 Niveau 2**

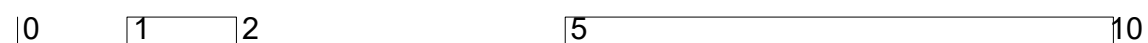
**SURFACE HABITABLE 30.24 m<sup>2</sup>**

**SHAB Totale : 87.09m<sup>2</sup>**

Terrasse	13.70 m <sup>2</sup>
----------	----------------------

LÉGENDE:																					
Menuiseries extérieures:				Menuiseries intérieures:				Murs façades:				Divers:									
	Porte d'entrée		Porte-fenêtre vitrée		Porte de distribution 83x204		Porte gaines techniques		Mur + doublage thermique		Mur ossature bois		Hachure gaines techniques (locaux communs)		Terrasse dalles béton						
	Fenêtre oscillo-battant		Fenêtre ouvrants à la française et/ou oscillo-battant	Équipements techniques:				Cloisonnement séparatif:					Faux-plafonds et soffites		Entrée principale						
					Radiateurs et sèche serviettes		B.E.C		Chaudière et ballon d'eau chaude		Mur séparatif ou mur porteur		Cloison de distribution		VR: Volets roulants		VC SVR: Vitrage clair sans volets roulants		VD: Vitrage dépoli		VD SVR: Vitrage dépoli sans volets roulants

Echelle 1/50<sup>ème</sup> (A3)



Plan de vente en date du 14 / 04 / 2022

P - 15

NOTA : LE PRÉSENT PLAN EST ÉTABLI SUR LA BASE DU DOSSIER DE CONSULTATION DES ENTREPRISES (DCE) ET POURRA SUBIR DES ADAPTATIONS DIMENSIONNELLES, TECHNIQUES ET D'ORGANISATION AFIN DE RÉPONDRE AUX CONTRAINTES INDUITES PAR LES ÉTUDES DÉTAILLÉES D'EXÉCUTION. LES POUTRES, SOFFITES, CANALISATIONS ET FAUX PLAFONDS N'APPARAISSENT PAS SYSTÉMATIQUEMENT SUR LE PRÉSENT PLAN. LES HAUTEURS LIBRE SOUS PLAFONDS, SOFFITES, LES COTATIONS ET ÉQUIPEMENTS (MEUBLES, APPAREILLAGES, ÉQUIPEMENTS TECHNIQUES) NE SONT DONNÉS QU'À TITRE INDICATIF.